



RAPPORT RSE  
**Alltub France**  
**2024-2025**



# SOMMAIRE

<b>PAGE 04</b> Editorial	<b>PAGE 06</b> Notre entreprise	<b>PAGE 07</b> Chiffres clés 2024	<b>PAGE 08</b> Nos Valeurs	<b>PAGE 09</b> Nos enjeux
<b>PAGE 10</b> Notre politique environnementale globale	<b>PAGE 12</b> Réduire notre consommation d'énergie	<b>PAGE 14</b> Diminuer nos déchets pour protéger l'environnement	<b>PAGE 16</b> Préserver les ressources de notre planète	
<b>PAGE 18</b> Accompagner et protéger nos collaborateurs	<b>PAGE 22</b> Suivre des principes éthiques	<b>PAGE 27</b> Nos actions pour la sécurité de l'information	<b>PAGE 28</b> Acheter de façon durable	<b>PAGE 30</b> Référentiel GRI



# EDITO

Christophe  
JACQUELINE

Directeur  
Général,  
Alltub France

Chers partenaires et collaborateurs,

En cette année 2024, nous sommes fiers de partager avec vous les progrès significatifs réalisés par Alltub France dans notre engagement envers la responsabilité sociétale des entreprises (RSE). Notre mission va bien au-delà de la production de tubes et de cartouches en aluminium ; elle englobe une vision durable et responsable de notre activité, visant à créer un impact positif sur l'environnement, la société et l'économie.

## Engagement Environnemental

Chez Alltub, nous croyons fermement que la protection de notre planète est une priorité. Nous avons intensifié nos efforts pour promouvoir et augmenter le recyclage des emballages en aluminium léger.

Adhérant au Projet Métal depuis 2009, (Club du Recyclage et de l'Emballage Léger), fondé en par Nespresso et France Aluminium Recyclage, nous travaillons activement à promouvoir et à améliorer le recyclage des matériaux d'emballage légers, en aluminium ou en acier.

Grâce à notre initiative « Green Tube », nous avons réussi à produire des tubes 100% recyclés et recyclables, fermant ainsi la boucle de l'économie circulaire. Lancé sur le marché en 2020, le « green tube », tube aluminium à base d'aluminium post-consommation (PCR) a été élu « Tube de l'année » par l'Association européenne des fabricants de tubes (ETMA) puis « WORLDSTAR WINNER 2024 » par l'Organisation mondiale de l'emballage (WPO). Nous sommes fiers de cette reconnaissance qui s'inscrit pleinement dans notre volonté d'être encore plus vertueux et respectueux de l'environnement.

## Responsabilité Sociale

Notre engagement social se manifeste par des actions concrètes visant à améliorer la qualité de vie de nos employés et des communautés locales. Nous avons mis en place des programmes de formation continue, favorisant l'inclusion sociale et le développement économique. Parce que nous voulons promouvoir la diversité, l'égalité des chances et lutter contre toute forme de discrimination, nous avons adhéré à la Charte de la Diversité en Janvier 2025. De plus, nous répondons annuellement à l'évaluation EcoVadis, qui étudie la maturité des systèmes de gestion RSE des entreprises. En 2024, nous avons obtenu la distinction « OR », nous plaçant parmi les 5% des entreprises les mieux notées.

## Innovation et Qualité

L'innovation est au cœur de notre stratégie. Nous investissons continuellement dans la recherche et le développement pour améliorer la qualité de nos produits tout en réduisant notre empreinte carbone. Nos efforts en matière de tri des déchets et de réduction des émissions de gaz à effet de serre témoignent de notre volonté de contribuer à un avenir plus vert.

En conclusion, nous tenons à remercier chacun d'entre vous pour votre soutien indéfectible. Ensemble, nous continuerons à avancer vers un avenir plus durable et responsable. Nous vous invitons à découvrir en détail nos initiatives et réalisations dans ce rapport RSE 2024.



## NOTRE ENTREPRISE

Alltub France est la filiale Française d'Alltub Group, leader mondial de la fabrication des tubes souples en aluminium pour les secteurs pharmaceutiques, cosmétiques, agro-alimentaires et industriels. Alltub Group dispose de six sites industriels localisés partout dans le monde : en France, en Allemagne, en Italie, en République Tchèque et au Mexique.

Avec une part de marché globale de plus de 10 % (plus de 20 % en Europe et en Amérique du Nord), le groupe est le leader mondial des tubes en aluminium ainsi qu'un acteur européen clé des tubes laminés, des aérosols et des cartouches en aluminium.

**ALLTUB**  
FRANCE

## CHIFFRES CLÉS 2024

Avec plus de soixante lignes de production, Alltub Group produit plus de **1,4 milliard d'unités par an** (tubes aluminium, tubes laminés, cartouches et aérosols en aluminium). Alltub Group emploie plus de **1 300 salariés** et réalise un chiffre d'affaires de plus de **190 M€** chaque année. Les produits fabriqués par Alltub Group sont livrés dans plus de **50 pays** à travers le monde.

Basé à Saumur dans le Maine et Loire, Alltub France accueille plus de **215 salariés**. Avec ses **12 lignes** de production, **10 lignes** pour la fabrication des tubes en aluminium et **2 lignes** pour la fabrication des cartouches en aluminium, Alltub France réalise un chiffre d'affaires de **35 M€** et a une capacité annuelle de **250 millions** de tubes et **40 millions** de cartouches. Alltub France livre ses produits dans le monde entier, principalement pour les secteurs pharmaceutiques et cosmétiques.



LIVRÉS  
DANS PLUS DE  
50 PAYS

SAUMUR

215  
SALARIÉS

12  
LIGNES  
DE PRODUCTION

250 MILLIONS  
DE TUBE  
40 MILLIONS  
DE CARTOUCHES

35 M€  
DE CHIFFRE  
D'AFFAIRES

# NOS VALEURS

Depuis sa création, ALLTUB Group a fondé sa réussite et son développement sur l'attachement et l'engagement professionnel de ses collaborateurs. La culture de notre entreprise est profondément marquée par cette dimension humaine.

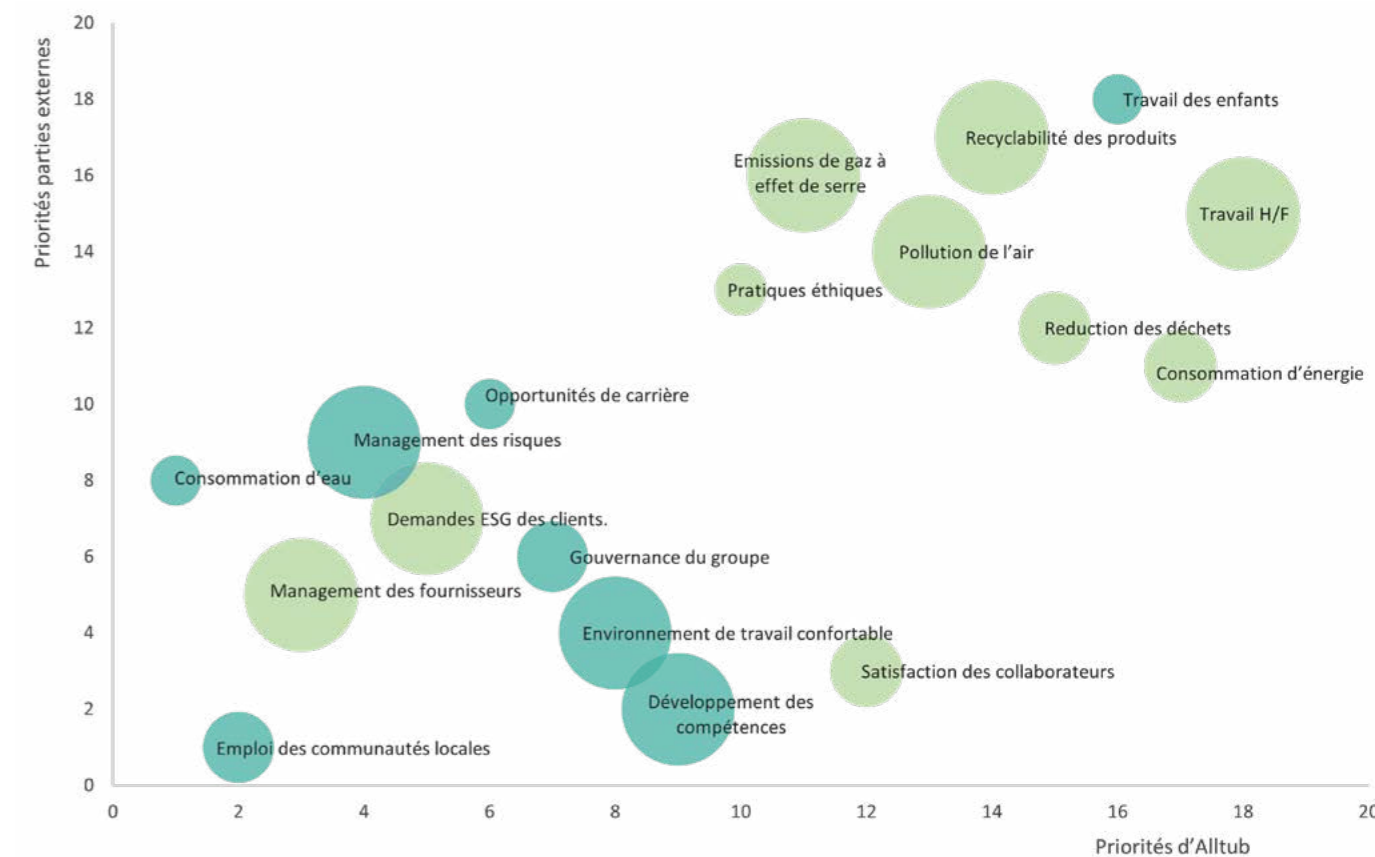
Elle s'exprime au travers de ses valeurs et de ses principes d'action que sont :

- Le respect
- La confiance
- La discipline
- L'amélioration continue
- La cohérence
- Le travail d'équipe



# NOS ENJEUX STRATÉGIQUES

En 2024, Alltub Group a identifié plusieurs enjeux stratégiques tels que la réduction des émissions de gaz à effet de serre, la recyclabilité de nos produits et la réduction de nos déchets. Un plan d'action a été établi par le groupe, qu'Alltub France s'engage à appliquer. Ces différents enjeux matériels identifiés par le groupe sont les mêmes que pour Alltub France.



# NOTRE POLITIQUE ENVIRONNEMENTALE GLOBALE

Parce que l'environnement est l'une de nos priorités, Alltub France se concentre sur les 3 axes suivants :

**1**

Réduction de notre empreinte carbone en recherchant des sources énergétiques alternatives pour notre mix énergétique.

**2**

Réduction des déchets de l'environnement par la substitution de tubes aluminium recyclables aux tubes plastiques.

**3**

Mettre en œuvre des solutions et process de travail permettant de réduire voire supprimer les produits nocifs pour la santé et pour l'environnement.



# RÉDUIRE NOTRE CONSOMMATION D'ÉNERGIE

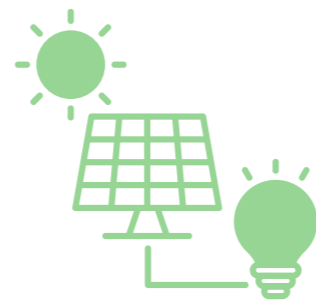


En 2024, nous avons remplacé et optimisé les motorisations des extracteurs d'air centralisées au niveau des fours et étuves de l'un de nos ateliers de production.

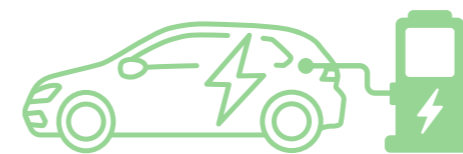
Cette action a permis une **économie de 60 %** de la consommation en énergie des 8 extracteurs sur ces équipements.

Nous avons également optimisé le fonctionnement (régulation gaz et extraction) de nos fours recuits, ce qui a permis une **économie de 15% de gaz**.

L'utilisation des trois rooftops installés en 2024 (utilisés toute l'année en chaud et en froid suivant les besoins) a permis à minima d'économiser **74 504 €** grâce à la thermodynamique.



A partir de 2023, nous avons investi dans des éclairages photovoltaïques qui nous ont permis de réaliser des économies d'énergie. Nous sommes passés d'une consommation de **11096 KWh** à **2774 KWh**.



En 2024, des bornes de recharge pour voitures électriques ont été installées.

Désormais, **30% des consommations** sont en électrique.

## Données environnementales 2024 bornes de recharge véhicules électriques

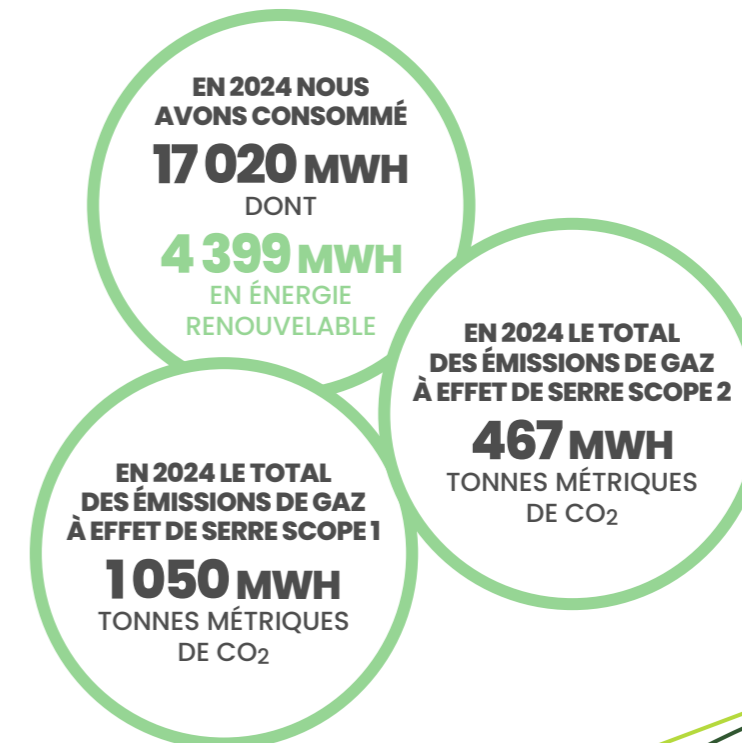
Carburant économisé	4 038 L
Distance évitée en véhicules thermique	59 109 Km
Emissions évitées CO <sub>2</sub>	10 372,30 Kg
Nox	9,54 Kg
Particules	0,67 Kg
CO	40,79 Kg
Hydrocarbures et Nox	13,51 Kg



D'un point de vue infrastructure, la consommation en gaz a été réduite par l'isolation de six portes et par la création de deux SAS avec portes automatiques. Ces deux SAS permettent une réduction de **31 836 kWh** par an.



La température des ateliers et des bureaux a été réduite en 2022, (passage de **19°C** en 2021 à **17°C** 2023) ainsi que la pose d'horloge hebdomadaire permettant le pilotage des températures d'ambiances en fonction de la présence ou l'absence du personnel. Les chauffages gaz ont été remplacés par des pompes à chaleurs air/air efficaces.



# DIMINUER NOS DÉCHETS POUR PROTÉGER L'ENVIRONNEMENT



Le choix des matières premières et substances utilisées est un enjeu majeur au sein d'Alltub France. La totalité du traitement de nos déchets est assurée par des prestataires agréés.

Nous avons à cœur de traiter la totalité de nos produits, tant en recyclage qu'en traitement de destruction ; afin de défendre les règles essentielles de l'environnement et de protéger notre planète. Concernant les rebuts de tubes sur ligne, ces derniers sont triés et compactés chez Alltub. Puis, ils sont expédiés pour être recyclés.



Le traitement des déchets dangereux est effectué par des prestataires agréés. Ces derniers nous garantissent la non-pollution des environnements. Nous suivons via le site Track Déchets l'état d'avancement du traitement de leur fin de vie.

Nous adaptons les cahiers des charges de nos machines, en intégrant la prise en compte du retraitement des matériaux et polluants. Dans ce sens, les meilleures solutions techniques, permettant l'utilisation de matériaux préservant les ressources naturelles, sont proposées.



Alltub France respecte les exigences réglementaires qui consistent à maintenir les performances de notre système de traitement des COV (issus de chacune des vernisseuses et leurs fours de polymérisation par un procédé d'oxydation thermique). Nous nous engageons à atteindre un objectif de rendement épuratoire supérieur ou égal à 96% annuellement (garantie constructeur). En 2024, le rendement épuratoire est de 100%. Nous réalisons des mesures de rejets atmosphériques chaque année par un prestataire externe agréé, au niveau de l'oxydateur, et de nos process d'évacuation.

# PRÉSERVER LES RESSOURCES DE NOTRE PLANÈTE



Chez Alltub France, nous souhaitons sensibiliser, développer une culture de la préservation des ressources naturelles, telle que l'eau. Actuellement, nos postes consommateurs d'eau concernent les laveuses sur les lignes cartouche (process industriel) et les sanitaires. Les consommations sont suivies et pilotées via un logiciel.

Sur la consommation d'eau chaude sanitaire, nous avons installé en 2024 des systèmes d'embouts mousseurs aérateurs sur les robinets réglés à **6l/min** ainsi que des limiteurs de réduction de débits réglé à **9l/min** sur les douches.



## Eco-conception des produits :

L'intérêt croissant pour les emballages recyclables souligne l'importance de l'éco-conception, et les tubes en aluminium répondent parfaitement à cette tendance. Ces tubes présentent l'avantage d'être à la fois recyclés et recyclables, contribuant ainsi à une économie circulaire. Pour renforcer l'image positive des tubes en aluminium, nous avons réalisé plusieurs analyses de cycle de vie, couvrant à la fois des tubes en aluminium vierge et recyclé. Ces déclarations environnementales (EPD) ont été vérifiées et certifiées par un organisme tiers et sont conformes aux normes ISO, reflétant notre engagement en faveur de l'éco-conception et de la durabilité.

## Autres indicateurs environnementaux :

Indicateurs	2021	2022	2023	2024
<b>Consommation d'énergie et émissions de gaz à effet de serre (GES)</b>				
Consommation énergétique totale (en MWh)	22 854	18 931	16 957	17 020
Consommation totale d'énergie renouvelable (MWh)	3 150	3 330	3 219	4 399
Total des émissions de GES de Scope 1 (tCO <sup>2</sup> )	1 446	1 132	1 014	1 050
Total des émissions de GES de Scope 2 (tCO <sup>2</sup> )	638	623	468	467
<b>Gestion de l'eau</b>				
Consommation totale d'eau (L)	3 371	3 830	2 850	3 397
Quantité totale d'eau recyclée et réutilisée (L)	141	371	104	91
<b>Pollution de l'air</b>				
Poids total des polluants atmosphériques (t)	7,7	1,5	1,2	3,3
<b>Consommation de matériaux et gestion des déchets</b>				
Poids total des déchets non dangereux (t)	169	152	148	204
Poids total des déchets dangereux (t)	282	379	203	324
Poids total de déchets valorisés (t)	432	487	320	449

# ACCOMPAGNER ET PROTÉGER NOS COLLABORATEURS

Chez Alltub France, nous sommes convaincus que la santé et la sécurité de nos employés sont primordiales. Nous nous engageons à offrir un environnement de travail sûr et sain pour tous nos employés, en plaçant la santé et la sécurité au cœur de toutes nos décisions et projets.

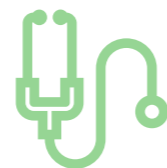
## La sécurité au travail : notre priorité



Dans le cadre des actions de prévention, Alltub France a établi et revoit au moins une fois par an son Document Unique d'Évaluation des Risques Professionnels. Ce document recense l'ensemble des risques physiques et psychologiques présents sur le site, il permet de définir et de prioriser les plans d'action afin d'éradiquer ces risques.



Des fiches Incidents sont à disposition de l'ensemble des collaborateurs. Elles ont pour vocation à remonter un risque identifié par les collaborateurs. Ces fiches peuvent être transmises à l'équipe de résolution qui travaille dans une salle dédiée dite AMC (AMélioration Continue).



Alltub France travaille aussi en étroite partenariat avec le service de Santé au Travail. Nous organisons les visites médicales de nos collaborateurs, conformément aux dispositions légales en vigueur.



## Amélioration des conditions de travail

Parce que la santé de nos salariés est primordiale, nous avons réalisé une étude sur l'ergonomie du poste de chargement des pions dans les barattes, avec l'aide du STCS (Santé travail Cholet Saumur). Le STCS a préconisé un redimensionnement des postes de travail afin d'améliorer les postures des salariés.

Les résultats de cette étude ont abouti à l'installation de tables élévatrices hydrauliques à chaque poste de travail, permettant de régler la hauteur de la palette par une commande électrique directement sur la plateforme. Les rangées de cartons à manutentionner se trouvent désormais à hauteur constante. L'installation a été mise en service en Août 2024.



### Enquête Qualité de vie au travail

Parce que le bien-être au travail est essentiel à l'épanouissement de nos collaborateurs, nous réalisons une Enquête Qualité de Vie au Travail (QTV) tous les deux ans. A la suite de cette enquête, un plan d'action a été établi par le comité QTV répondant aux 4 thématiques retenues suivantes : Appartenance, Management, Bienveillance et communication, Formation et évolution professionnelle. Des points d'étapes sont communiqués régulièrement aux salariés afin de les tenir informés de la mise en œuvre du plan d'actions.

### Accompagner nos collaborateurs dans le développement de leurs compétences

Chaque année, le service Ressources Humaines propose un Plan de Développement des Compétences, qui priorise les actions de formation à mener pour l'année à venir. En 2024, ce sont plus de 2 662 heures de formation qui ont été dispensées, pour un budget de plus de 80 000 €. En moyenne, 6h de formation par salarié ont été allouées en 2024. 614 stagiaires ont été formés, ce qui représente près de 3 formations par salarié. Les formations dispensées couvrent les besoins de l'entreprise, en termes de sécurité, de qualité, de compétences métiers et de formation aux outils de travail collaboratif.

### Promouvoir l'Inclusion & la diversité

Alltub France favorise l'emploi de personnes en situation en handicap, en développant des partenariats adaptés à son activité. Depuis plusieurs années, nous avons établi un partenariat avec une entreprise qui fournit du personnel sur notre site et assure la gestion d'activités de sous-traitance effectuées par des travailleurs reconnus en situation de handicap. Ces activités occupent 7 Equivalant Temps plein en moyenne par an. En parallèle, nous travaillons avec des agences spécialisées dans l'intérim d'insertion pour proposer des missions à des profils plus éloignés de l'emploi.



D'autre part, nous avons adhéré à la Charte de la Diversité en Janvier 2025, garantissant des pratiques de recrutement inclusives et transparentes. Notre ambition est de former 100% de nos managers d'ici fin 2025 au recrutement inclusif.

PLUS DE  
**2 662**  
**HEURES**  
**DE FORMATION**  
ONT ÉTÉ DISPENSÉES  
EN 2024

**37% DE**  
**FEMMES**  
AU SEIN DU COMITÉ  
EXÉCUTIF D'ALLTUB  
FRANCE EN 2024

# SUIVRE DES PRINCIPES ETHIQUES

## Appliquer un code de conduite

Alltub Group a adopté un code de conduite qui découle directement de nos valeurs.

Ce code de conduite détermine les conditions dans lesquelles nous menons nos opérations, tant sur le plan éthique que dans le respect des lois en vigueur.

Le code de conduite détermine notre système de gouvernance avec tous nos partenaires, internes et externes, quel que soit le pays dans lequel nous opérons. Nous suivons ces principes de comportement et d'action en conformité avec la législation locale.



EN 2024,  
NOUS AVONS EU  
**0 CAS**  
DE DISCRIMINATION ET DE  
HARCÈLEMENT IDENTIFIÉ  
PAR LA PROCÉDURE  
D'ALERTE

## Remonter les alertes

Chez Alltub France, nous encourageons nos collaborateurs ainsi que l'ensemble de nos parties prenantes à signaler leurs éventuelles préoccupations concernant le respect de nos engagements afin de pouvoir prendre les mesures correctives nécessaires, le cas échéant. Nous avons établi une procédure d'alerte pour nos collaborateurs. Cette procédure est indispensable afin que chacun puisse bénéficier d'un canal de signalement interne sécurisé, efficace, procurant l'ensemble des garanties de confidentialité nécessaires. Ces garanties permettent de révéler toutes violations potentielles de nos règles éthiques, ainsi que toute menace ou préjudice pour l'intérêt général.

DÉBUT 2025,  
NOUS AVONS FORMÉ  
**100% DES  
MEMBRES**  
DU COMITÉ EXÉCUTIF  
D'ALLTUB FRANCE À  
L'ANTI-CORRUPTION

### Sensibiliser à la corruption

Parce que les cadeaux et invitations peuvent être considérés comme un moyen d'influencer une décision, de favoriser une entreprise ou une personne et donc susceptible de générer des conflits entre intérêts personnels et obligations professionnels, Alltub France a établi une politique claire et s'engage à la respecter. Le but de cette politique est d'éviter d'exposer Alltub France à des risques de corruption et de trafic d'influence. C'est dans cette optique et dans la continuité du Code de Conduite d'Alltub Group que la politique « Cadeaux & invitations » a été établie. En cas de doute, chaque membre doit consulter la hiérarchie ou le Directeur Financier pour des conseils appropriés. Chaque collaborateur qui sera à l'initiative ou à la réception directe d'un cadeau ou d'une invitation, devra se conformer aux règles décrites dans la politique en termes de montant et de traçabilité.

### Cartographier les risques de corruption

Alltub France a établi une cartographie des risques de corruption qui est révisée chaque année. C'est un outil stratégique permettant d'identifier, d'évaluer et de hiérarchiser les risques de corruption auxquels notre organisation est exposée dans ses activités, ses processus et ses interactions avec ses parties prenantes. Nous avons effectué une analyse détaillée des zones de vulnérabilité, des scénarios de corruption possibles, ainsi que des facteurs internes et externes qui pourraient favoriser ces risques.

EN 2024,  
NOUS AVONS EU  
**0 CAS**  
DE CORRUPTION  
CONFIRMÉ

# LA SÉCURITÉ DE L'INFORMATION : UN ENJEU MAJEUR

Alltub France a mis à jour sa charte informatique en 2024, qui précise la responsabilité des utilisateurs en accord avec la législation afin d'instaurer un usage correct des ressources téléphoniques, informatiques et des services Internet, avec des règles minimales de courtoisie et de respect d'autrui. La charte informatique s'applique à l'ensemble de nos collaborateurs tous statuts confondus, et plus généralement à l'ensemble des personnes, permanentes ou temporaires, salariés ou non (stagiaires, clients, fournisseurs, sous-traitants...) utilisant les moyens informatiques de la société ainsi que ceux auxquels il est possible d'accéder à distance directement ou en cascade à partir du réseau administré par Alltub France.

## NOS ACTIONS POUR LA SÉCURITÉ DE L'INFORMATION



Parce que la sécurité de l'information est l'une de nos priorités, nous avons renforcé notre sécurité informatique grâce au déploiement d'un logiciel spécialisé sur tous les serveurs en 2024.

Nous avons également mis en place la double authentification (MFA) pour les connexions en VPN depuis l'extérieur (télétravail, utilisateur nomade) et aussi pour la connexion à un compte 365 depuis l'extérieur.



Les mots de passe ont également été modifiés, afin qu'ils soient plus complexes.



En 2024, quatre campagnes de test de « Phishing » ont été réalisées auprès des utilisateurs afin de les sensibiliser aux mails frauduleux.

En fonction des résultats obtenus, certaines personnes ont été invitées à effectuer à nouveau des formations en ligne pour améliorer leur vigilance.

Pour faire face aux incidents informatiques, nous avons également des procédures écrites qui sont contrôlées et révisées chaque année.

# ACHETER DE FAÇON DURABLE

En tant que leader mondial du tube souple en aluminium et société engagée dans une démarche de Responsabilité sociétale et environnementale, nous affirmons à travers notre politique d'achats responsables notre volonté de collaborer avec nos fournisseurs pour une maîtrise des risques environnementaux, des conditions de travail et du respect des droits de l'homme et ce, tout au long du cycle de vie des produits ou prestations.

Nos principaux fournisseurs peuvent être répartis dans les quatre familles suivantes :

- Aluminium (matière première)
- Bouchon plastique
- Revêtement
- Packaging

Alltub France a identifié 65 fournisseurs stratégiques, tous établis en Europe.

**53%  
DES ACHATS  
HORS GROUPE**  
ONT ÉTÉ FAITS EN  
FRANCE EN 2024.

## Respecter un code de conduite fournisseurs

Alltub Group a établi en 2023 une politique d'achats responsables qu'Alltub France s'engage à respecter. Cette politique définit nos engagements et les critères que nous suivons pour sélectionner nos fournisseurs, en privilégiant des pratiques durables, éthiques et respectueuses de l'environnement. Cette politique inclut des critères liés au respect des droits humains, à la réduction de l'empreinte écologique et à la promotion de l'équité dans les relations commerciales.



**100%  
DE NOS  
FOURNISSEURS  
CIBLÉS**

ONT SIGNÉ NOTRE  
CODE DE CONDUITE  
FOURNISSEURS  
EN 2024.

## L'engagement de nos fournisseurs

Alltub France exige que ses fournisseurs intègrent la RSE dans leurs pratiques.

**100%  
DE NOS  
FOURNISSEURS**

ONT ACCEPTÉ NOS CONDITIONS  
GÉNÉRALES D'ACHATS  
CONTENANT UNE CLAUSE SUR  
LES EXIGENCES EN MATIÈRE  
D'ENVIRONNEMENT DE TRAVAIL  
ET DE DROITS HUMAINS.

## L'évaluation de nos fournisseurs

Parce que nous souhaitons que nos fournisseurs intègrent la RSE dans leurs pratiques, nous évaluons chaque année nos fournisseurs sur la base d'une grille incluant les critères :

- Logistique
- Qualité
- Achats
- RSE

Toute communication jugée négative, c'est-à-dire pouvant porter atteinte à la réputation d'ALLTUB ou de ses clients est utilisée pour évaluer le fournisseur notamment dans les risques liés à la relation commerciale.

Un audit sur site de nos fournisseurs stratégiques est réalisé une fois tous les 5 ans.

**100%  
DE NOS  
FOURNISSEURS  
STRATÉGIQUES**

ONT ÉTÉ CIBLÉS PAR  
UNE ÉVALUATION RSE



D'autre part, nous avons formalisé une cartographie des risques RSE par typologie de fournisseurs, que nous mettons à jour chaque année. Cela permet d'identifier, d'évaluer et de hiérarchiser les risques associés aux processus d'achats. Cette matrice nous permet d'anticiper et de maîtriser les menaces pouvant impacter la chaîne d'approvisionnement.

## Se former aux achats responsables

Parce qu'il est nécessaire d'être sensibilisé aux enjeux liés aux achats responsables, le responsable achats d'Alltub France a suivi un parcours de formation sur l'intégration de la RSE dans les achats en Février 2025.

**Pour 2026, nous nous fixons comme objectif de former un acheteur supplémentaire à ces thématiques RSE.**

## Référentiel GRI

NORME GRI	ÉLÉMENT D'INFORMATION	LOCALISATION
<b>GRI 2</b> : Informations générales 2021	2-1 Détails de l'organisation	p6
	2-2 Entités incluses dans le reporting de durabilité de l'organisation	Alltub France
	2-3 Fréquence du reporting	Annuel
	2-6 Activités, chaîne de valeur et autres relations d'affaires	p6, p28
	2-7 Employés	p7
	2-28 Adhésion à des associations	p5
<b>GRI 3</b> : Thèmes pertinents 2021	3-1 Processus pour déterminer les thèmes pertinents	p9
	3-2 Liste des thèmes pertinents	p9
<b>GRI 201</b> : Performance économique 2016	201-1 Valeur économique directe générée et distribuée	p7
<b>GRI 204</b> : Pratiques d'achats 2016	204-1 Part des dépenses auprès des fournisseurs locaux	p28
<b>GRI 205</b> : Lutte contre la corruption 2016	205-1 Activités évaluées en termes de risque lié à la corruption	p25
	205-2 Communication et formation relatives aux politiques et procédures de lutte contre la corruption	p24
	205-3 Cas avérés de corruption et mesures prises	p25
<b>GRI 301</b> : Matériaux 2016	301-3 Produits et matériaux d'emballage valorisés	p5, p14
	302-1 Consommation énergétique au sein de l'organisation	p17
<b>GRI 302</b> : Énergie 2016	302-4 Réduction de la consommation énergétique	p12, p13
	302-5 Réductions des besoins énergétiques des produits et services	p12, p13
<b>GRI 303</b> : Eau et Effluents 2018	303-5 Consommation d'eau	p16, p17

## Référentiel GRI

NORME GRI	ÉLÉMENT D'INFORMATION	LOCALISATION
<b>GRI 305</b> : Émissions 2016	305-1 Émissions directes de GES (Champ d'application 1)	p17
	305-2 Émissions indirectes de GES (Champ d'application 2)	p17
	305-5 Réduction des émissions de GES	p17
<b>GRI 306</b> : Déchets 2020	306-1 Génération de déchets et impacts significatifs liés aux déchets	p14
	306-2 Gestion des impacts significatifs liés aux déchets	p14
<b>GRI 308</b> : Évaluation environnementale des fournisseurs 2016	308-1 Nouveaux fournisseurs analysés à l'aide de critères environnementaux	p29
<b>GRI 403</b> : Santé et sécurité au travail 2018	403-1 Système de gestion de la santé et de la sécurité au travail	p18, p19
	403-2 Identification des dangers, évaluation des risques et investigation des événements indésirables	p18
	403-3 Services de santé au travail	p18
	403-4 Participation et consultation des travailleurs et communication relative à la santé et à la sécurité au travail	p20
	403-5 Formation des travailleurs à la santé et à la sécurité au travail	p21
<b>GRI 404</b> : Formation et éducation 2016	403-9 Accidents du travail	p18
	404-1 Nombre moyen d'heures de formation par an par employé	p21
<b>GRI 405</b> : Diversité et égalité des chances 2016	405-1 Diversité des organes de gouvernance et des employés	p20
<b>GRI 406</b> : Lutte contre la discrimination 2016	406-1 Cas de discrimination et mesures correctives prises	p23
<b>GRI 410</b> : Pratiques de sécurité 2016	410-1 Formation du personnel de sécurité aux politiques et procédures relatives aux droits de l'homme	p21
<b>GRI 414</b> : Évaluation sociale des fournisseurs 2016	414-1 Nouveaux fournisseurs analysés à l'aide de critères sociaux	p28, p29



Zone Industrielle du Clos Bonnet,  
Boulevard Jean Moulin, 49 412 Saumur

[www.alltub.com](http://www.alltub.com)